



ШОХАНШОХ
PREMIUM RESIDENCE



1-й проезд улицы Лохути 6а (ориентир парк А. Навои)

О проекте

«Шоханшох» Premium Residence – это новый жилой комплекс премиум-класса. Комфорт, элегантность и роскошь – здесь вы среди избранных, кто живет в одном из самых уникальных и уединенных мест города Душанбе.

Слово «Шоханшох» – персидское слово, переводится, как «царь царей». Это титул правителей. Отсюда и исходит название нашего жилого комплекса «Шоханшох», что означает образ жизни царей.



Строительство является одной из важных социально-экономических сфер, отражателем развития страны, уровня и качества жизни народа.

При строительстве жилых и других объектов необходимо соблюдать искусство проектирования, строительства, а также стремиться делать лучше и краше наши города и селения.

Эмомали Рахмон

Президент Республики Таджикистан

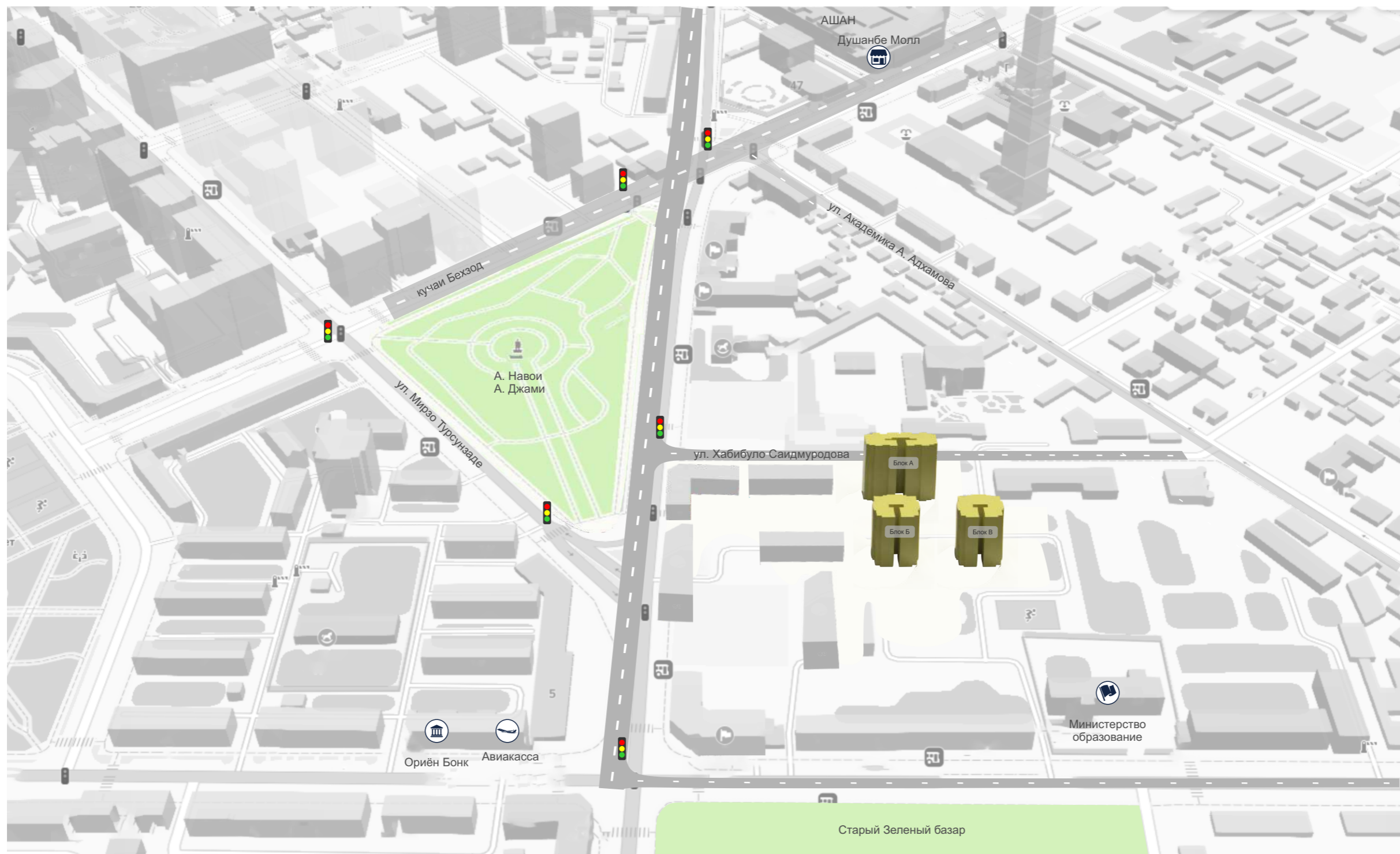
Одна из особенностей современной практики строительства последних лет – это возрождение традиций таджикского народа и разработка синтеза архитектурных стилей Востока и Запада. Жилой комплекс «Шоханшох» спроектирован с учетом современной градостроительной структурой, квартирами повышенной комфортности, ландшафтным дизайном и улучшением окружающей среды, новейшими технологиями, которые украшают облик и вид городов, а также делают их удобными и комфортными, соответствующими мировому стандарту и уровню.

Шарифзода Дилшод

Автор проекта, директор ГУП «Лоихакаш»

Элитная локация

Мы вдохновились к постройке жилого комплекса в самой лучшей локации города. Комплекс располагается в центре города Душанбе на 1 проезде улицы Лохути, рядом с парком А. Навои и А. Джами района Шохмансур, города Душанбе. Зеленые парки, атмосфера уединения в непосредственной близости от центра города.



Парки:

Парк Абдурахмони Джоми
Парк Куруши Кабир

ТРЦ/Рынки:

Торговый центр Душанбе Молл
Торговый центр Садбарг

Школы:

Лицей № 55
Лицей № 65
Tajikistan International School
Cambridge academy

Спорт:

55 GYM Ladies
55 Spirit
55 Aqua
Serena Pool|Gym

Детские сады

Детский сад «Хуршеди Дурахшон»
Детский государственный сад «Олуца»
Детский государственный сад «Ромашка»
Детский сад № 44 «Зангулача»

Изысканная архитектура

Жилой комплекс состоит из 3-х блоков высотой 16 этажей, где представлены апартаменты от 61 кв. до 147 кв. м; последние этажи занимают видовые пентхаусы. Подземный паркинг вмещает 70 автомобилей, а наземный паркинг вмещает 30 авто мест. Безопасность обеспечена системой видеонаблюдения по периметру комплекса.





Панорамные окна

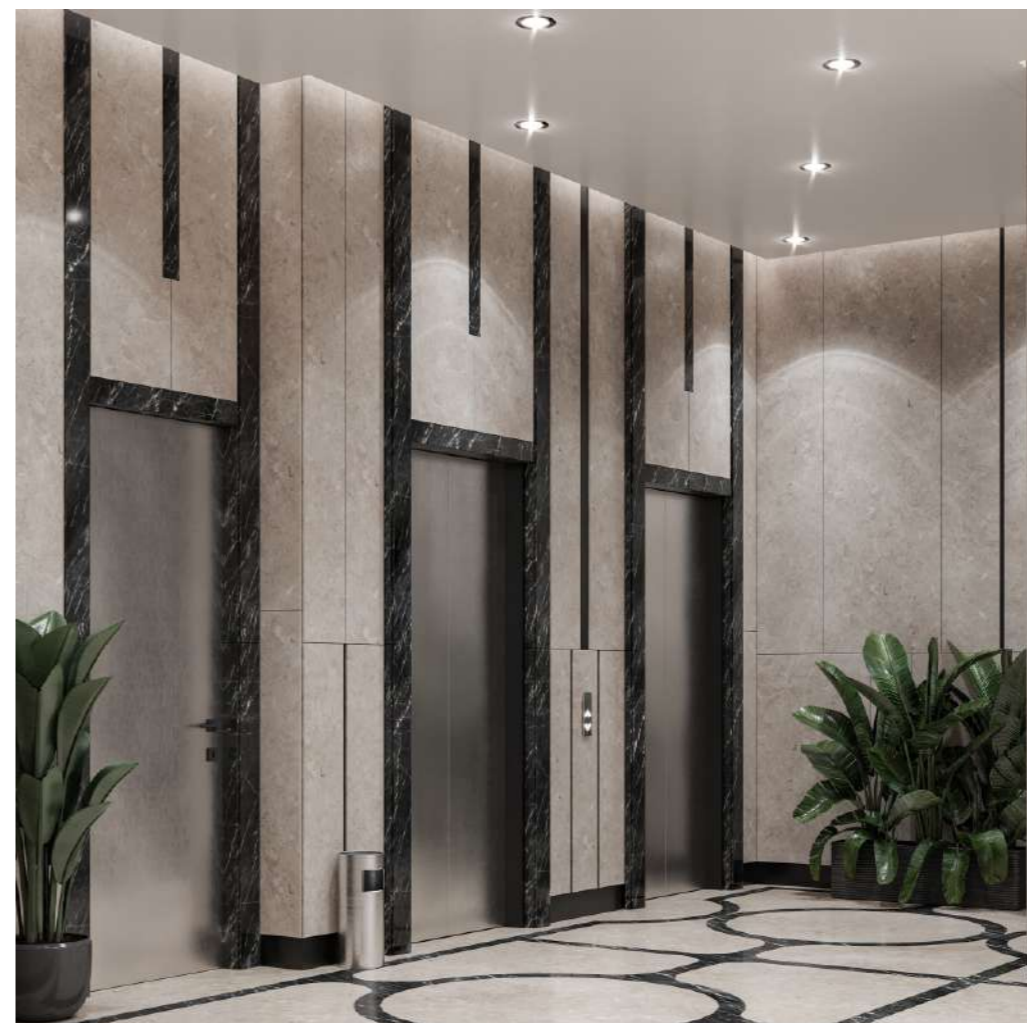
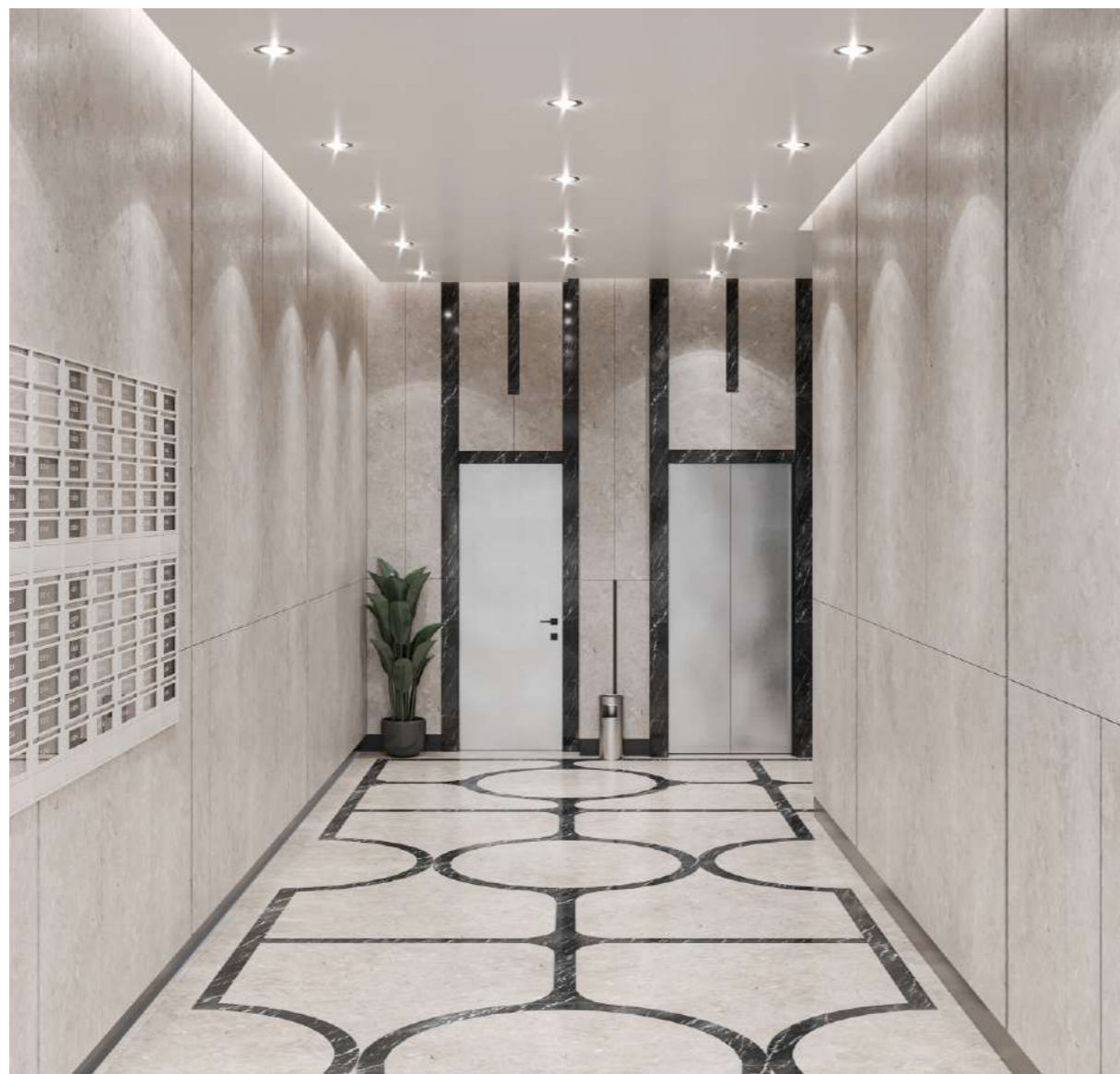
Панорамные окна обладают высоким показателем теплоизоляции и блокируют ультрафиолет. Тем самым, жителям жилого комплекса премиум-класса «Шоханшоҳ» можно не беспокоиться о вредном воздействии солнечных лучей. Ещё одной особенностью окон станет то, что несмотря на обзор доступный жителям резиденции, специальное тонирование стёкол сделает апартаменты невидимыми снаружи. Стеклопакет состоит из стекла nano серебра с наполнителем аргоном и с применением профилей из теплового алюминия.

Фасад

Современный жилой комплекс – это не только просторные планировки, панорамный вид и высококачественная инженерная система внутри здания, но и продуманная и технологичная архитектура фасада. Фасады ЖК «Шоханшоҳ» будут выполнены в стиле неоклассики с элементами восточной архитектуры.

Лобби

Входя в жилой комплекс премиум-класса «Шоханшоҳ», вы попадаете в просторное и роскошное лобби. Уникальные дизайнерские решения, продуманные детали, комфортная навигация, бесшумные лифты с доступом в паркинг, удобные пандусы и приветливый консьерж – его задача: обеспечение жильцов дома всем необходимым и создание для них комфортных условий проживания. Все сделано для того, чтобы вы наслаждались каждым моментом пребывания дома. Неотъемлемым атрибутом лобби является персидский мрамор.





Лифтовое оборудование

ЖК «Шоханшоҳ» будет оснащены качественным лифтовым оборудованием мирового лидера OTIS (Xizi Otis), что является гарантом надёжности и безопасности. При возникновении экстренных ситуаций, аварийная система лифтов включает сигнализацию с двусторонней переговорной связью и аварийной подачей энергии. Даже при сбое, лифт довезёт пассажиров до ближайшего этажа. В подъезде в блоке А имеются по 2 лифта, на площадке которого будут обслуживать по 4 квартиры.



Детская площадка

В нашем ЖК также развита внутренняя инфраструктура, как для взрослых, так и для маленьких жителей. Наш двор особенно будет привлекателен для детей не только до 5 лет, но и старше. Учитывая все предпочтения наших жителей будут реализованы 2 детские площадки, воркаут зона, скамейки для мам.



Закрытый двор

Видеонаблюдение

Игровые площадки

Скамейки для мам

Озеленение двора

Workout-площадка

Эксклюзивный ландшафтный дизайн

- Парадная парковая аллея от центрального входа
- Уединенный сквер в глубине квартала
- Множество видов растений



- Обустройство газонов;
- Элитные светильники;
- Высадка кустов и деревьев;



Наземный и гостевой паркинг

Наземная автостоянка обслуживает жителей и гостей нашего жилого комплекса, и удобна своим расположением и количеством парковочных мест.

30 парковочных мест

Подземный паркинг

Паркинг давно стал важнейшей частью инфраструктуры домов премиум-класса. В ЖК «Шоханшох» будет построена подземная парковка благодаря которой вы можете быть уверены в:

- Чистом и аккуратном автомобиле и в целостности авто при любой погоде;
- Электронном автоматическом магнитном контроле доступа в парковку;
- Видеонаблюдении.
- Имеется подзарядка для электромобилей.

70 парковочных мест

Терраса

ЖК с террасой – это дополнительное пространство, грамотно обустроив которое, можно создать полноценную зону для работы, отдыха или тематического досуга. Это отличная возможность для тех, кто хочет сочетать функциональность квартиры и комфорт загородного дома.

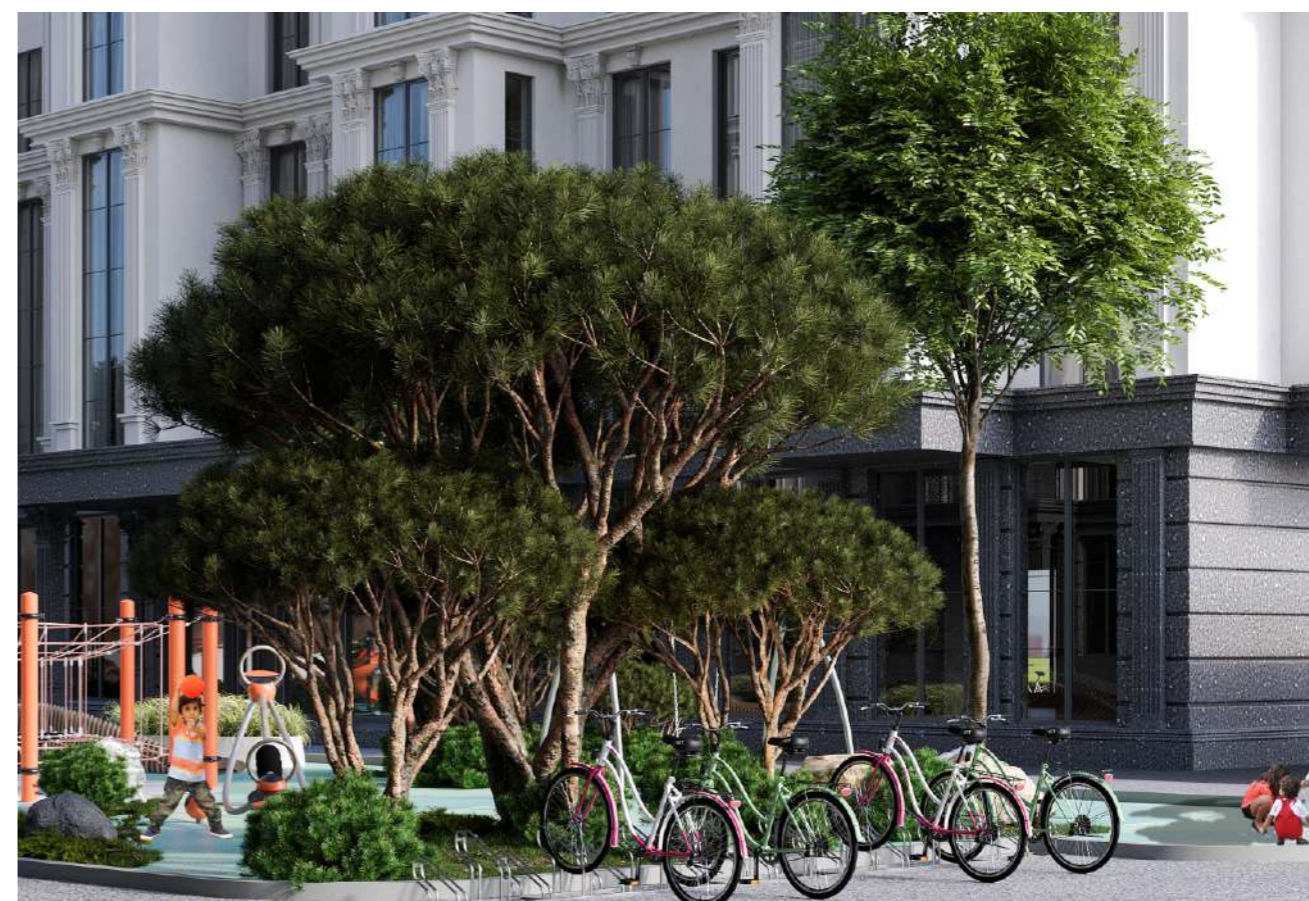


Индивидуальные кладовые

Индивидуальные кладовые – это выигрышное решение для хранения сезонных вещей, бытовой химии, велосипедов, неустраиваемой мебели. Их можно использовать в качестве погребов для хранения. В жилом комплексе «Шоханшоҳ» в блоках Б и В предусмотрены индивидуальные кладовые на каждом этаже.

Парковочные места для велосипедов

Для комфортного проживания жильцов на территории жилого комплекса расположены парковочные места с видеонаблюдением, предназначенные для хранения самокатов и велосипедов.



Зона барбекю

Закрытая зона барбекю подразумевает возможность приготовления и приема пищи на свежем воздухе. Это может быть романтический ужин, семейный пикник или вечеринка с друзьями.



Приватная территория

- Многоуровневый контроль доступа
- Круглосуточное видеонаблюдение
- Центральный вход с консьержем
- Видеодомофоны в каждой парадной
- Оборудовать зоны для отдыха

Пентхаусы

На крышах шестнадцатизэтажных башен резиденции будут располагаться пентхаусы премиум-класса. Внешняя часть башен будет выходить на аллеи, располагающиеся по боковым сторонам каждого блока. Вид на авеню обещает стать особенно приятным и впечатляющим, дополненный интерактивной подсветкой и благоустроенной прилегающей территорией.



Девелопер

Жилой комплекс премиум-класса «Шоханшох» будет возведен компанией ООО «Пойтахт Инвест». Нашими специалистами была разработана уникальная концепция жилого дома премиум-класса с учетом современных требований города и менталитета.

Основное направление деятельности компании – комплексное освоение территорий и строительство крупномасштабных жилых комплексов. Деятельность нашей компании прозрачна, она активно развивается, продолжая обеспечивать вас комфортным жильем.

Наш девиз: «Мы строим для жизни!»

Султанов Умед
Директор ООО «Пойтахт Инвест»



Свободная планировка

Вы давно мечтали о квартире со своей оригинальной планировкой? В ЖК премиум класса «Шоханшох» коммуникации проложены во время строительства, поэтому часть зон закреплены за определенными местами, а остальное пространство вы сможете оборудовать так, как вам нужно.

Если вам нужна просторная и небольшая комната, две комнаты одинаковой площади или три миниатюрных, то вы точно сможете воплотить свою идею в реальность.

В Жилом комплексе представлено более 20 вида планировок евроформата – от однокомнатных квартир площадью 61 кв. м до четырехкомнатных лотов площадью до 147 кв. м. Высота потолков составляет 3,15 метра. В проекте разместятся 8 пентхаусов, для которых предусмотрена возможность установки дровяного камина.



Сушилки

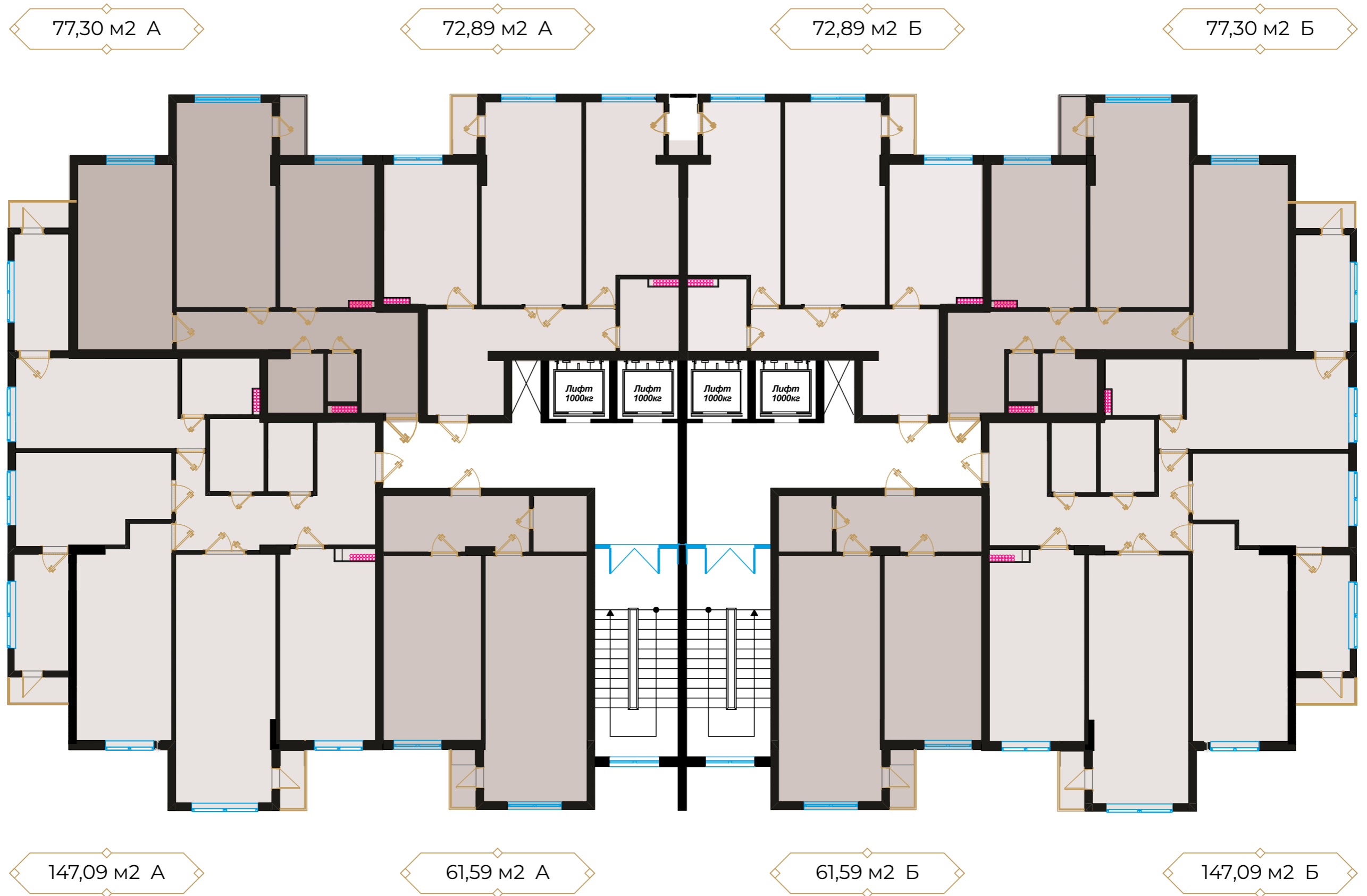
Места для кондиционеров

Витражное остекление

Высокие потолки

Ночное освещение

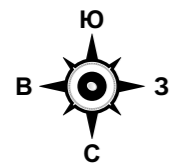
Блок А, Этажи 2-16



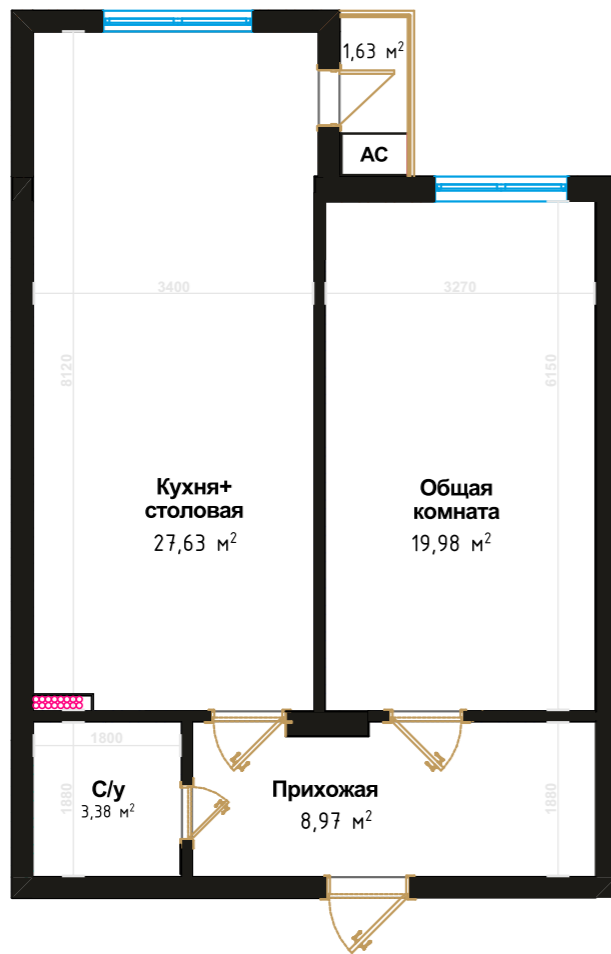
61,59 м²

1 комнатные апартаменты,
Тип А

Общая комната	19,98	м ²
Прихожая	8,97	м ²
Кухня+столовая	27,63	м ²
С/у	3,38	м ²
Сушильная+АС	1,63	м ²



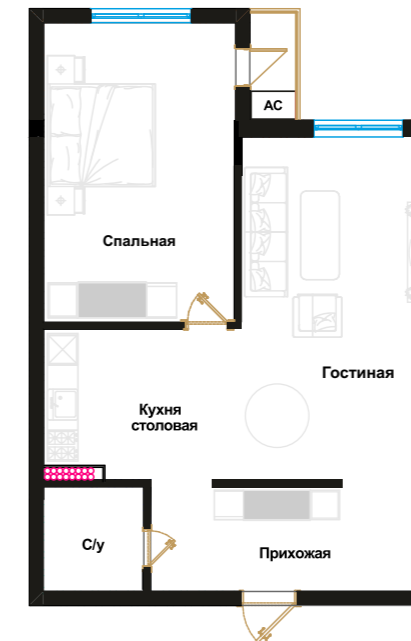
Вид на двор



Традиционное
планировочное решение



Современное
планировочное решение

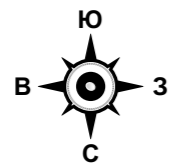


Блок А, Этажи 2-16

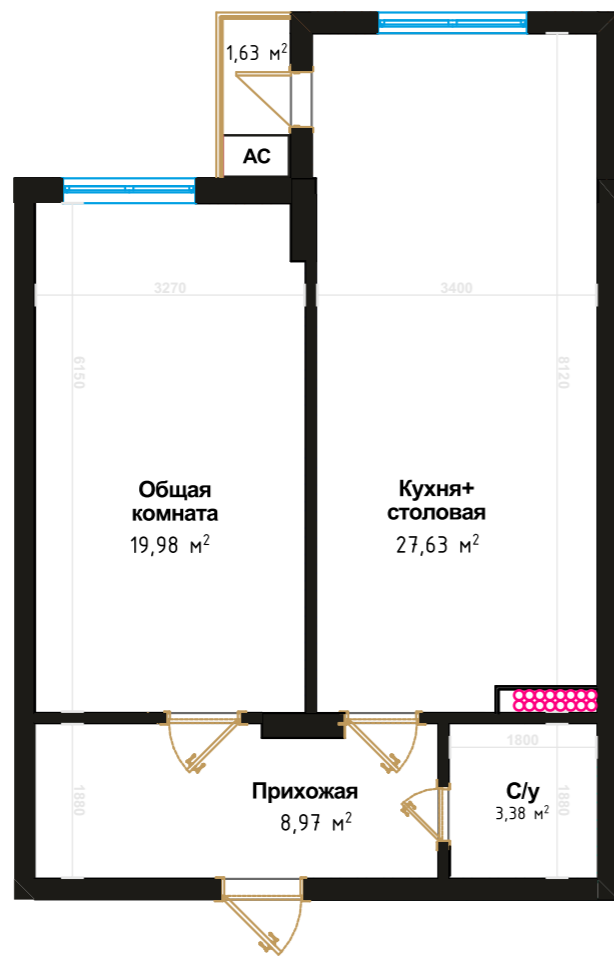
61,59 м²

1 комнатные апартаменты,
Тип Б

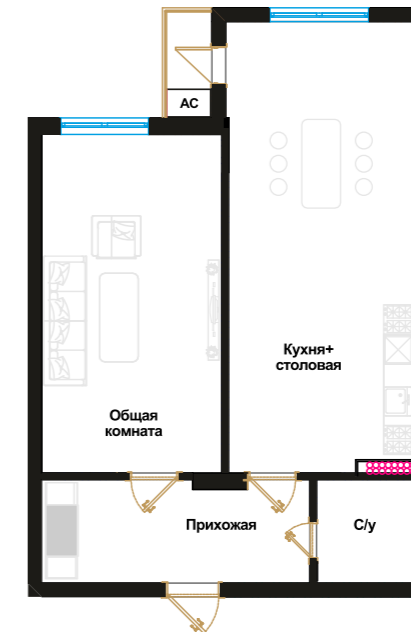
Общая комната	19,98	м ²
Прихожая	8,97	м ²
Кухня+столовая	27,63	м ²
С/у	3,38	м ²
Сушильная+АС	1,63	м ²



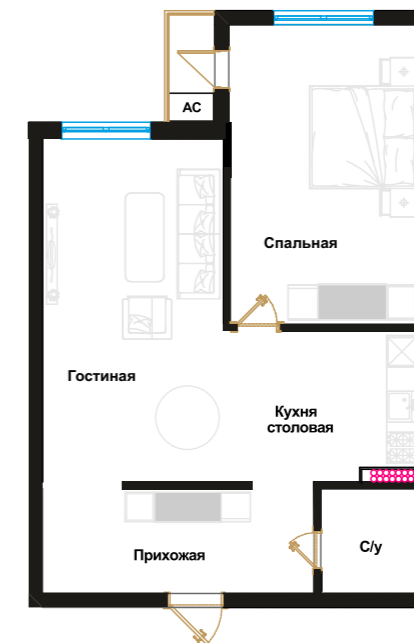
Вид на двор



Традиционное
планировочное решение



Современное
планировочное решение

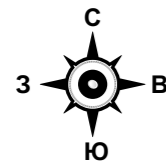


Блок А, Этажи 2-16

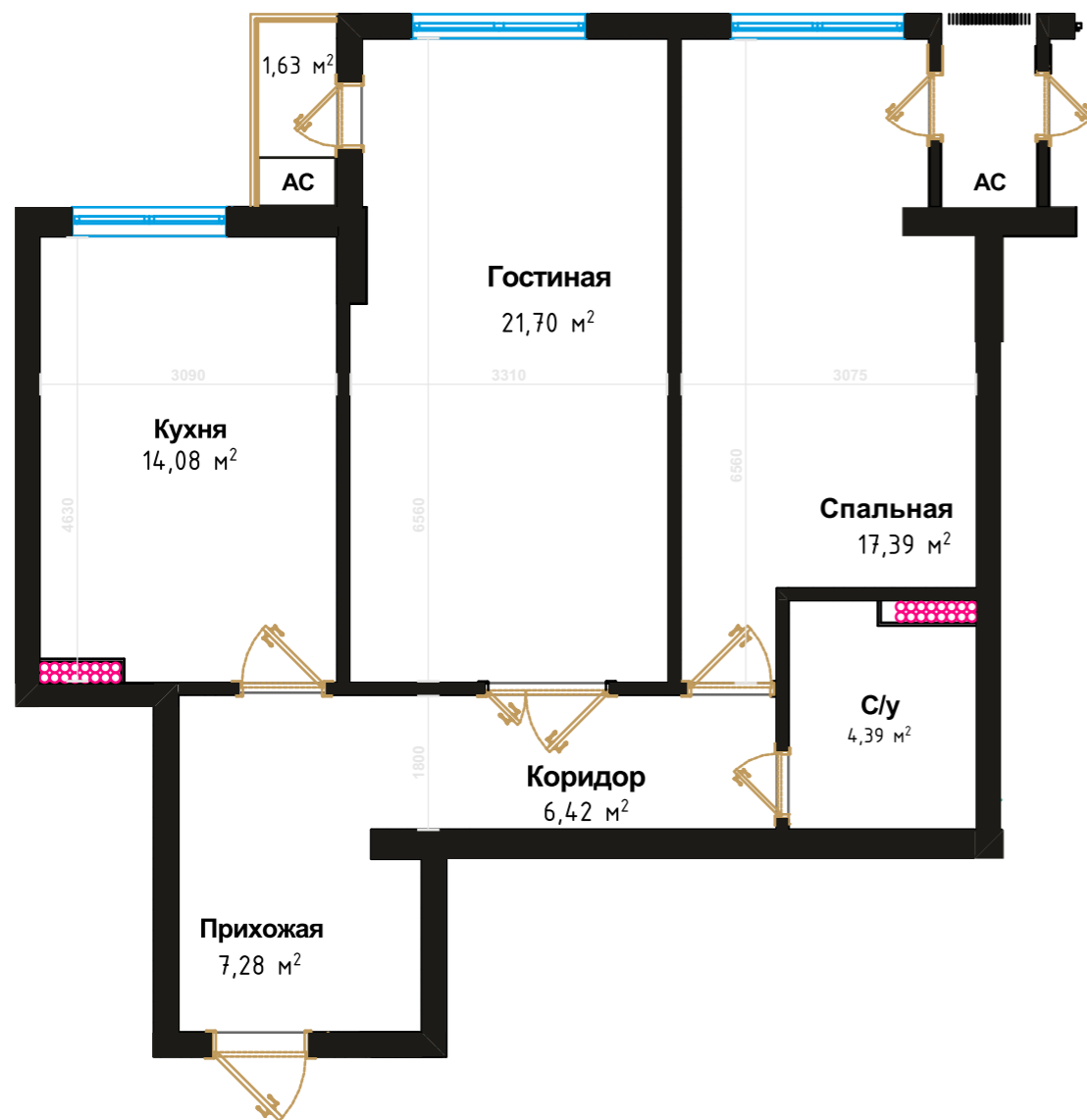
72,89 м²

2-х комнатные апартаменты,
Тип А

Гостиная	21,70	м ²
Кухня	14,08	м ²
Коридор	6,42	м ²
Прихожая	7,28	м ²
Спальная	17,39	м ²
С/У	4,39	м ²
Сушильная+Ас	1,63	м ²



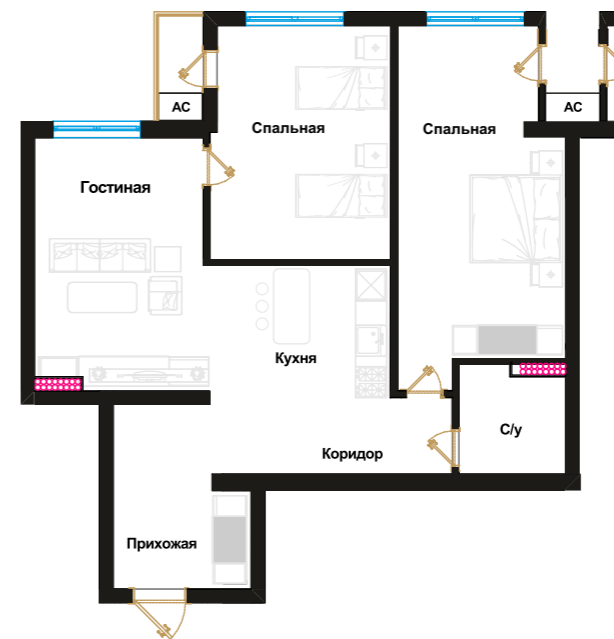
Вид на двор



Традиционное
планировочное решение



Современное
планировочное решение



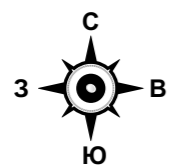
Блок А, Этажи 2-16

72,89 м²

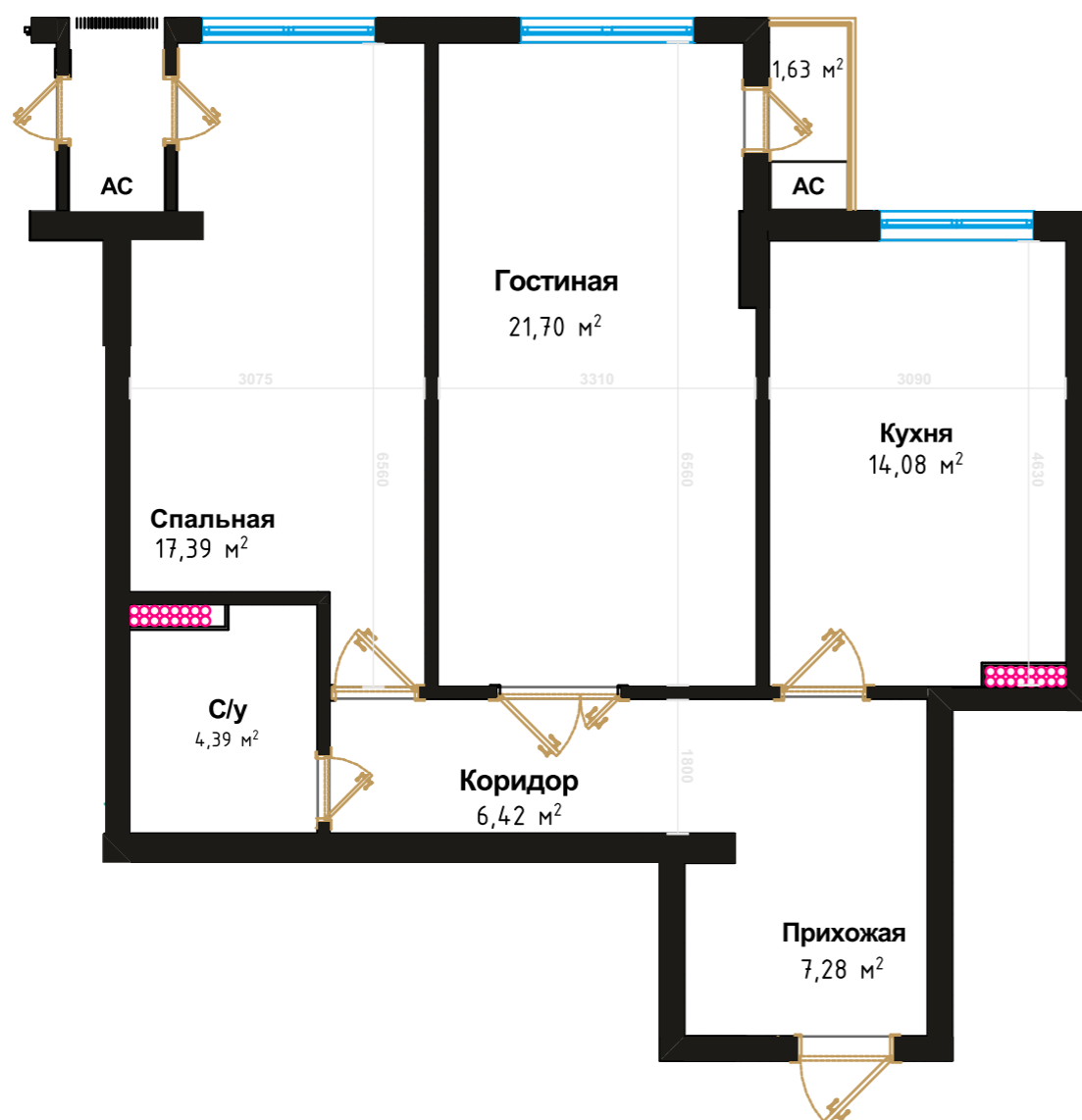
2-х комнатные апартаменты,

Тип А

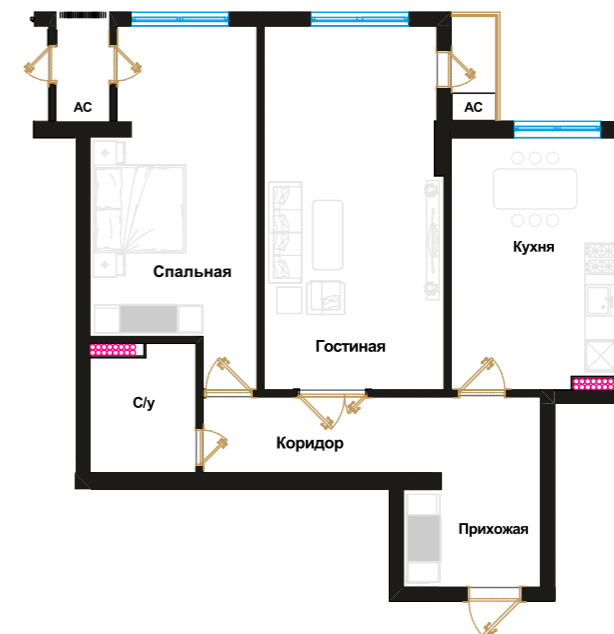
Гостиная	21,70	м ²
Кухня	14,08	м ²
Коридор	6,42	м ²
Прихожая	7,28	м ²
Спальная	17,39	м ²
С/У	4,39	м ²
Сушильная+Ас	1,63	м ²



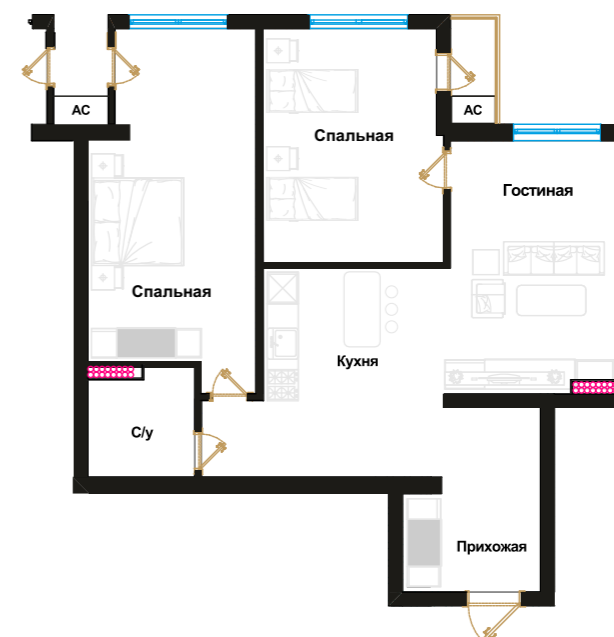
Вид на двор



Традиционное
планировочное решение



Современное
планировочное решение



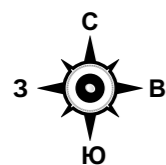
Блок А, Этажи 2-16

77,30 м²

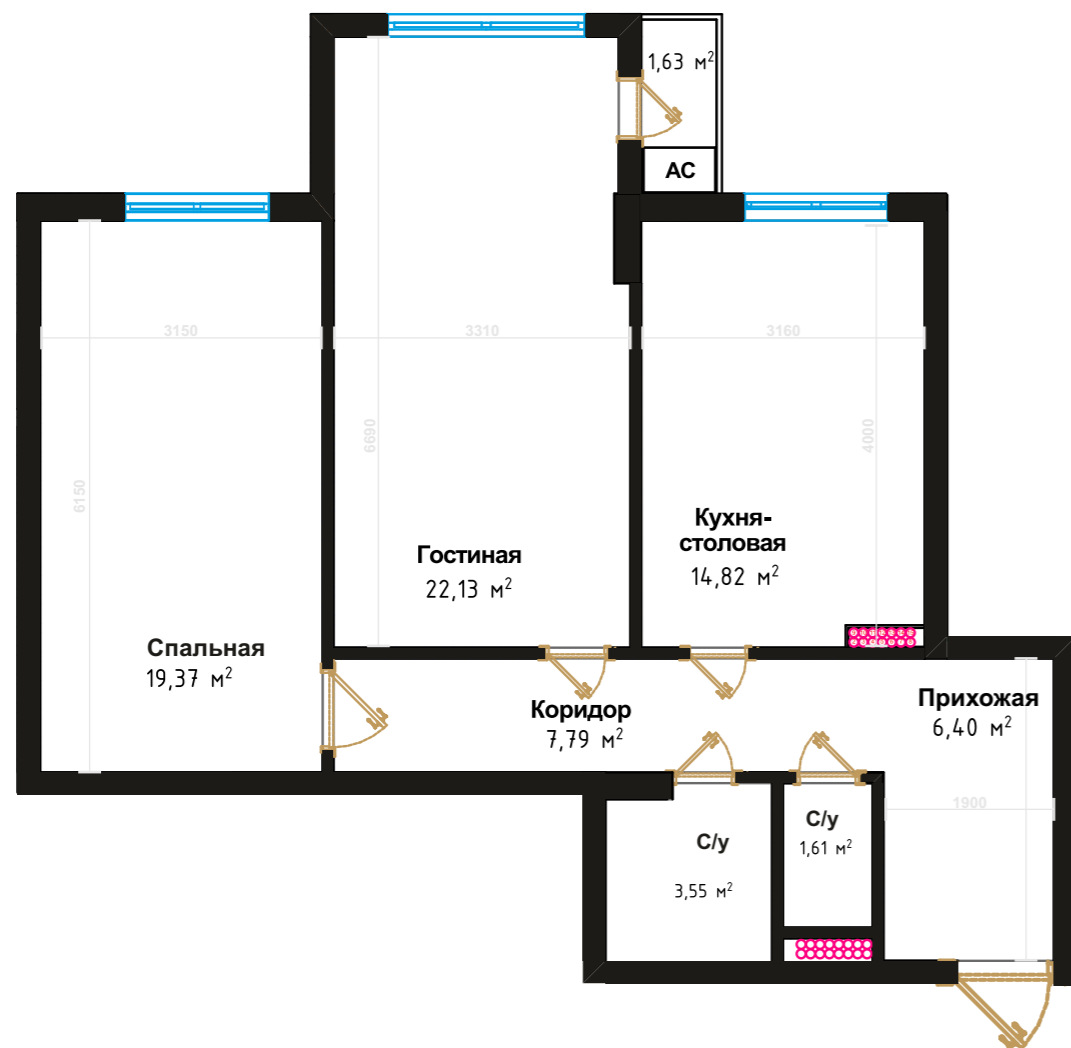
2-х комнатные апартаменты,

Тип А

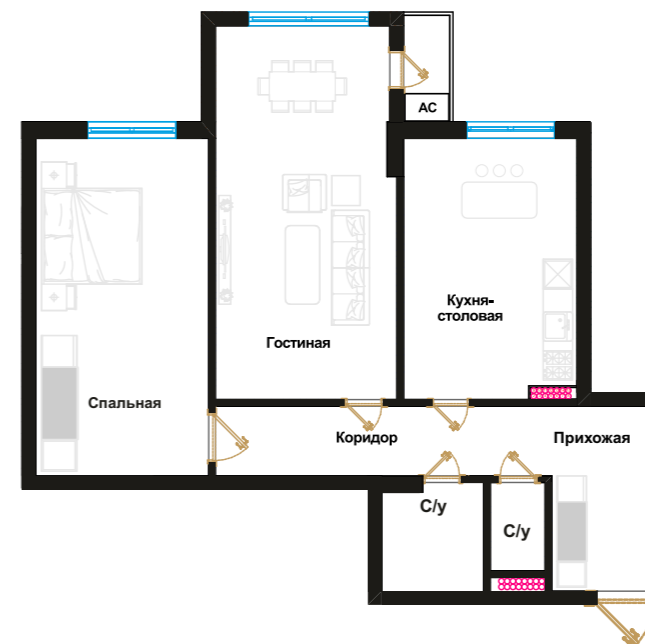
Гостиная	22,13	м ²
Кухня+Столовая	14,82	м ²
Коридор+прихожая	14,19	м ²
Спальная	19,37	м ²
С/у	3,55	м ²
С/у	1,61	м ²
Сушильная+Ас	1,63	м ²



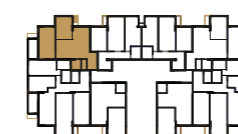
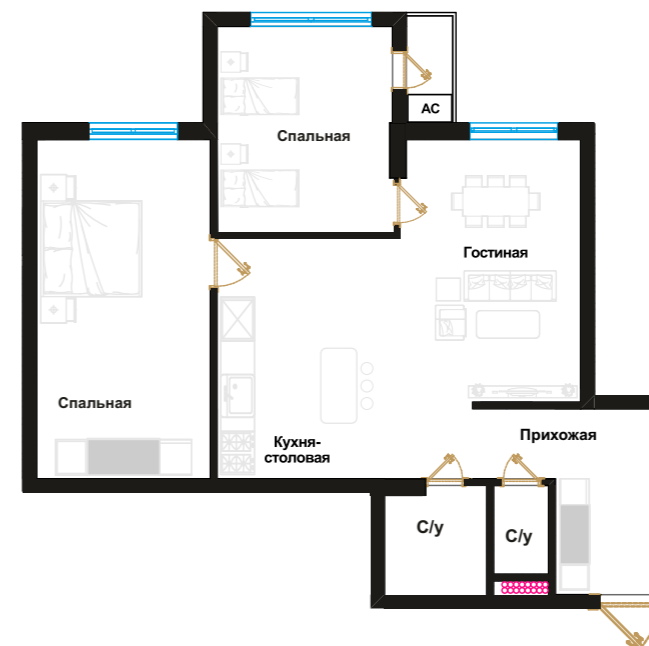
Вид на двор



Традиционное планировочное решение



Современное планировочное решение



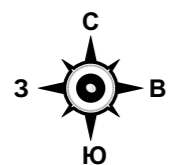
Блок А, Этажи 2-16

77,30 м²

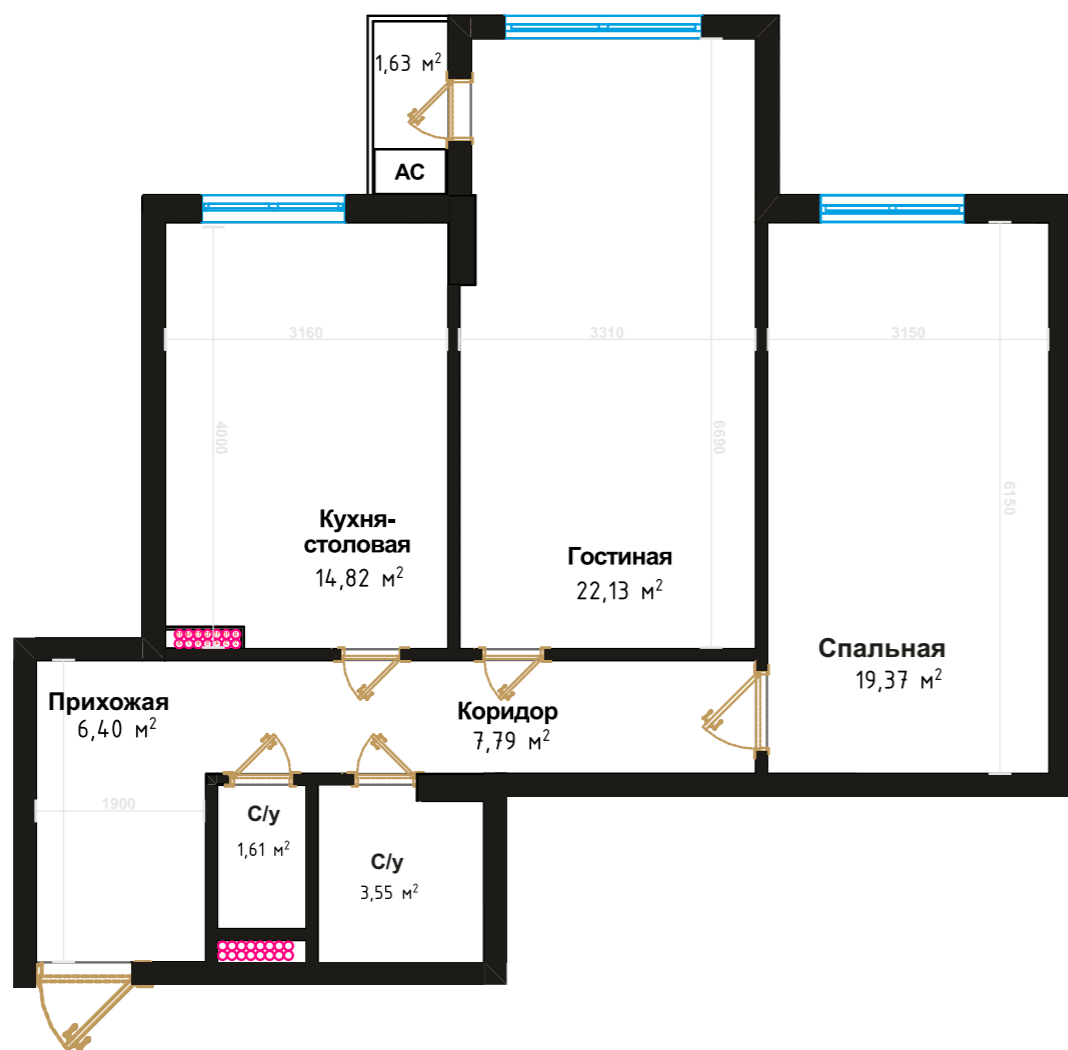
2-х комнатные апартаменты,

Тип А

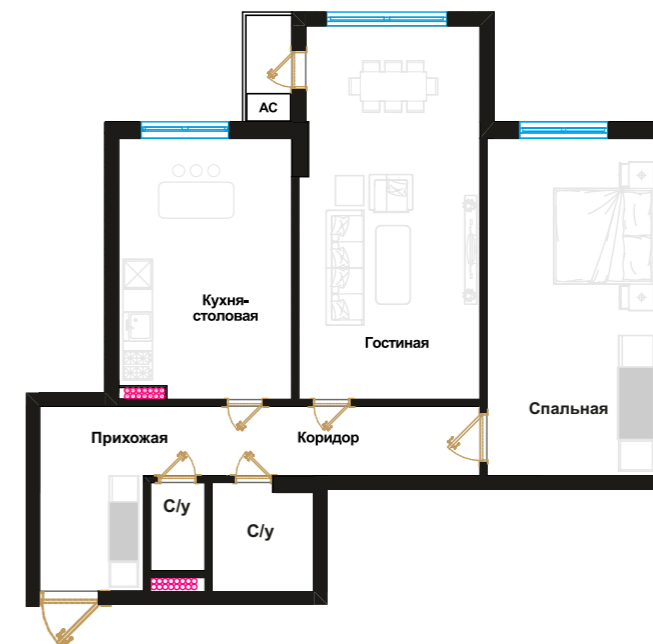
Гостиная	22,13	м ²
Кухня+Столовая	14,82	м ²
Коридор+прихожая	14,19	м ²
Спальная	19,37	м ²
С/у	3,55	м ²
С/у	1,61	м ²
Сушильная+Ас	1,63	м ²



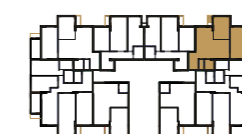
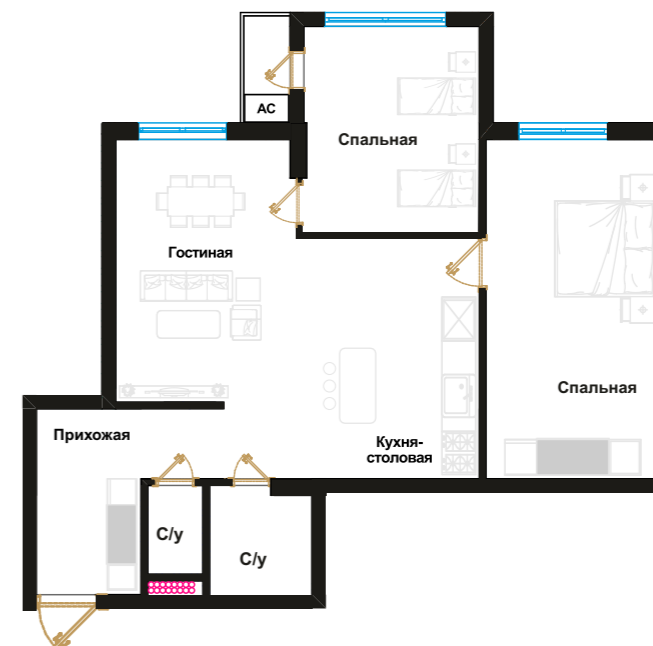
Вид на двор



Традиционное планировочное решение



Современное планировочное решение



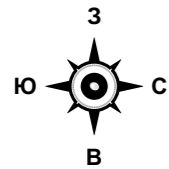
Блок А, Этажи 2-16

147,09 м²

4-х комнатные апартаменты,

Тип А

Гостиная	27,01	м ²	Детская	6,93	м ²
Кухня	19,36	м ²	С/у	4,34	м ²
Прихожая+коридор	17,34	м ²	С/у	3,45	м ²
Мастер спальная	16,80	м ²	С/у	4,58	м ²
Спальная	20,94	м ²	Сушильная+АС	1,63	м ²
Спальная	14,52	м ²	Сушильная+АС	1,63	м ²
Гардеробная	6,93	м ²	Сушильная+АС	1,63	м ²



Вид на двор

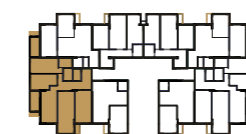
Вид на двор



Традиционное планировочное решение



Современное планировочное решение



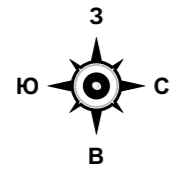
Блок А, Этажи 2-16

147,09 м²

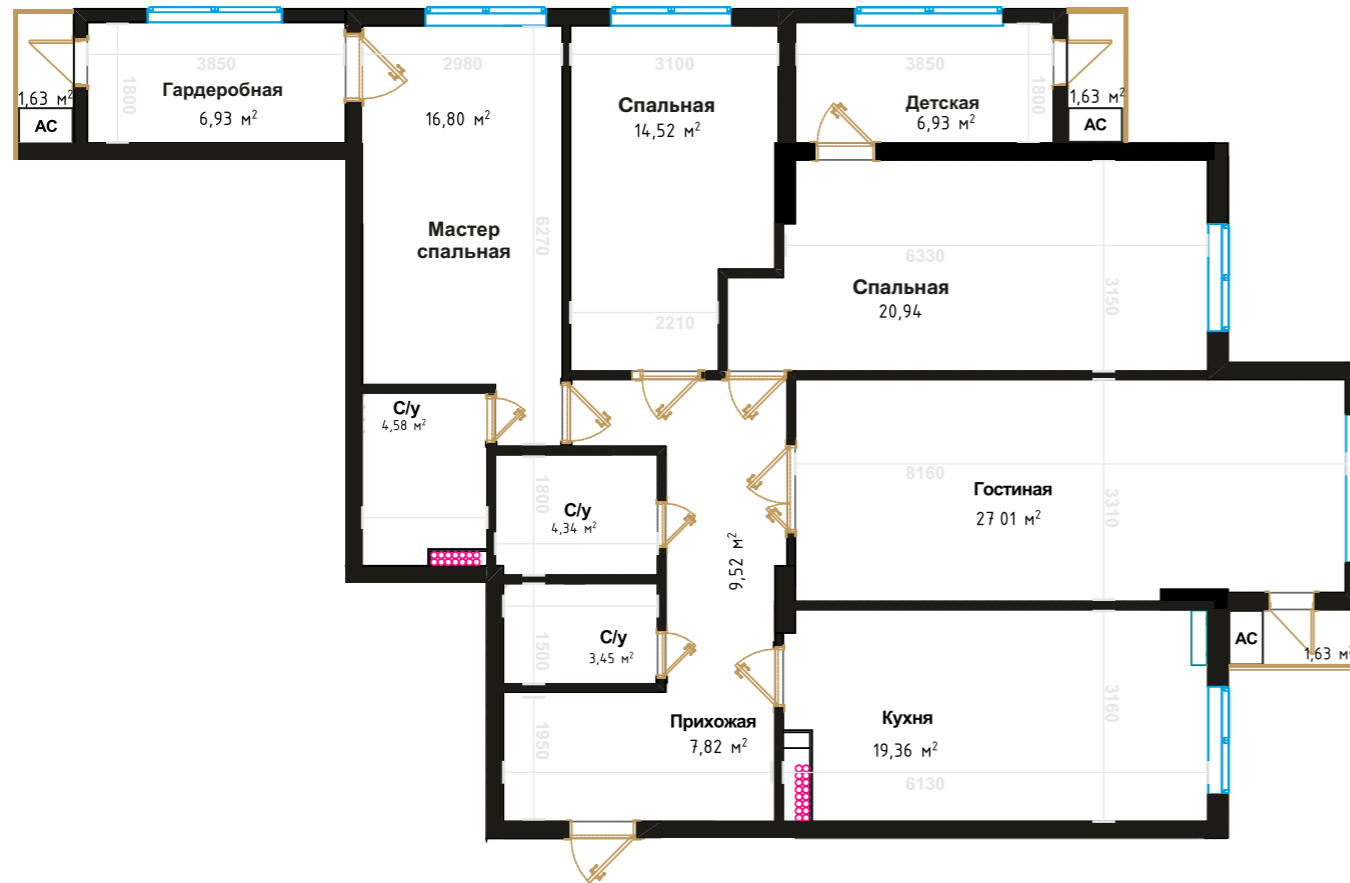
4-х комнатные апартаменты,

Тип Б

Гостиная	27,01	м ²	Детская	6,93	м ²
Кухня	19,36	м ²	С/у	4,34	м ²
Прихожая+коридор	17,34	м ²	С/у	3,45	м ²
Мастер спальная	16,80	м ²	С/у	4,58	м ²
Спальная	20,94	м ²	Сушильная+АС	1,63	м ²
Спальная	14,52	м ²	Сушильная+АС	1,63	м ²
Гардеробная	6,93	м ²	Сушильная+АС	1,63	м ²

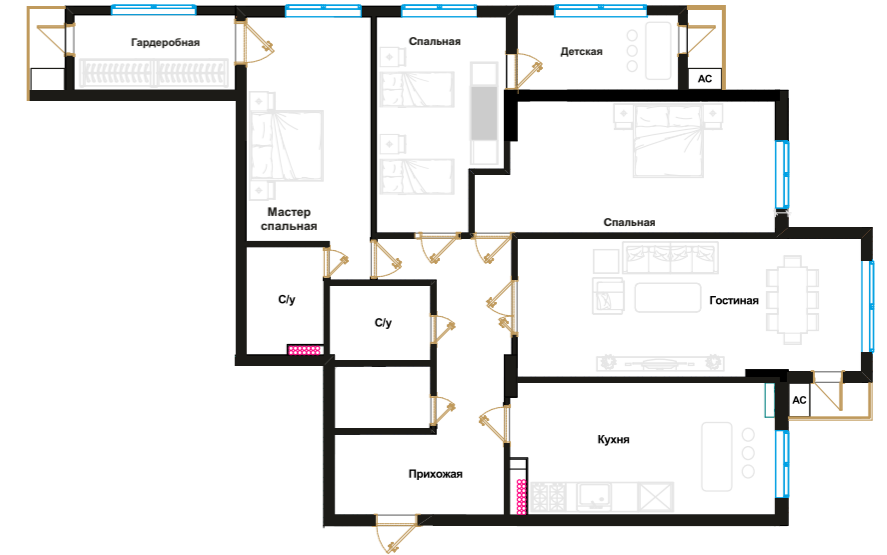


Вид на двор

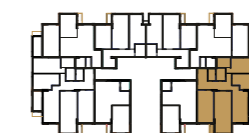
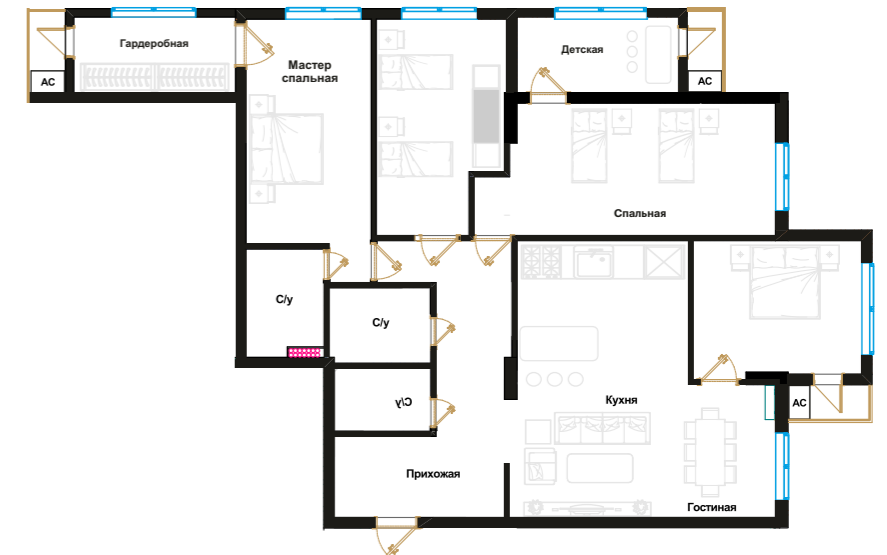


Вид на двор

Традиционное планировочное решение



Современное планировочное решение



Блок А, Этажи 2-16

Блоки Б, В, Этажи 2-16

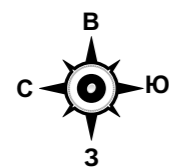


65,90 м²

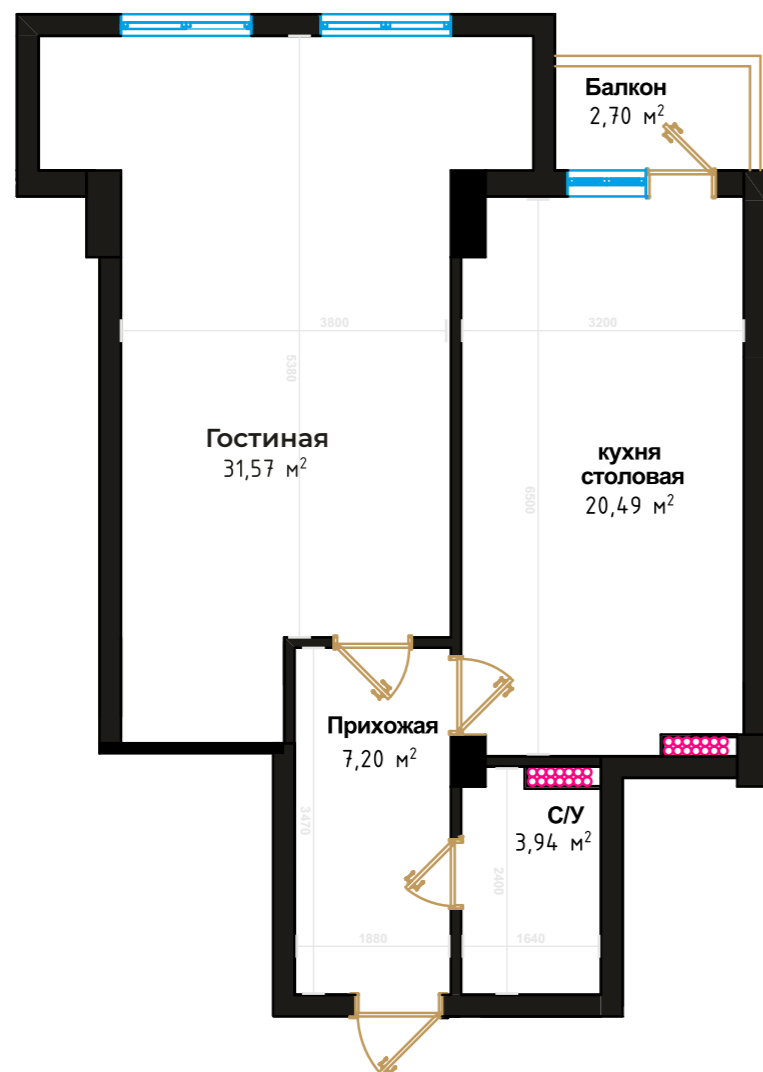
1 комнатные апартаменты,

Тип А

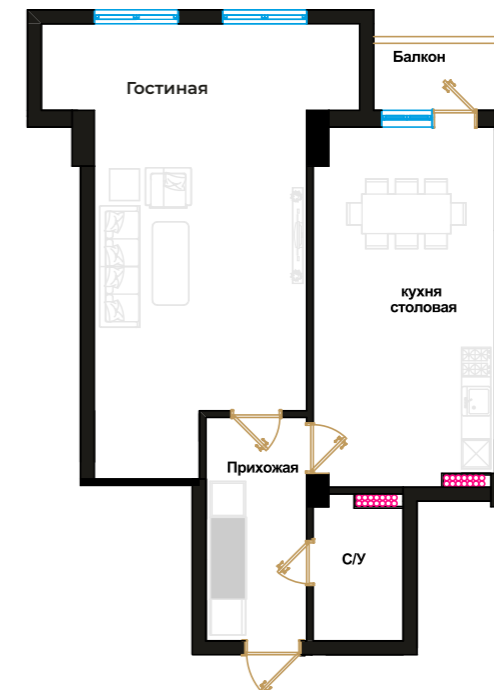
Гостиная	31,57 м ²
Кухня+столовая	20,49 м ²
Прихожая	7,20 м ²
Балкон+АС	2,70 м ²
С/у	3,94 м ²



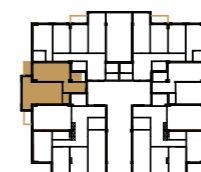
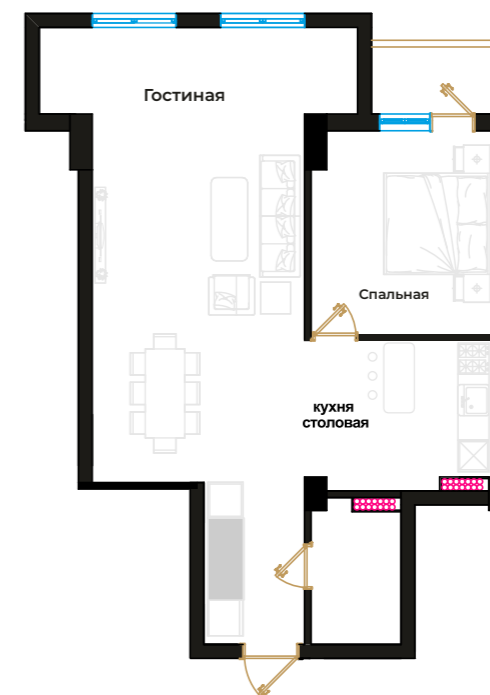
Вид на двор



Традиционное планировочное решение



Современное планировочное решение

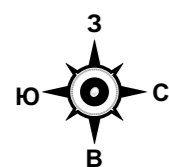


Блоки Б, В Этажи 2-16

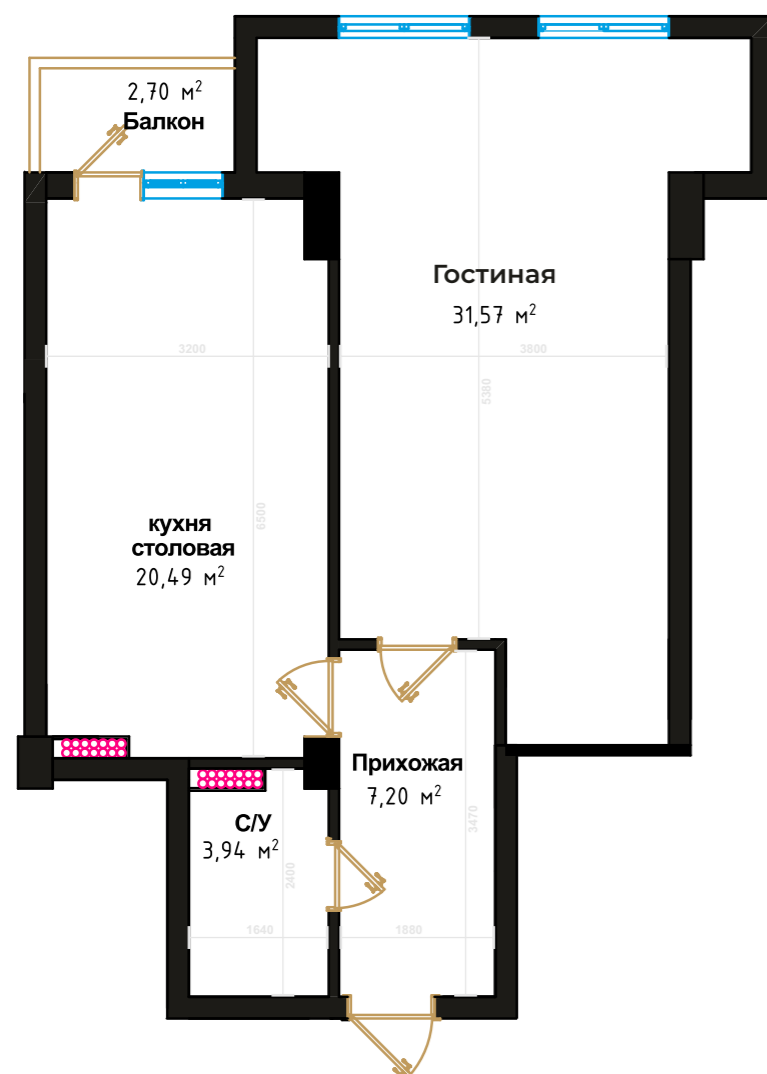
67,19 м²

1 комнатные апартаменты, Тип Б

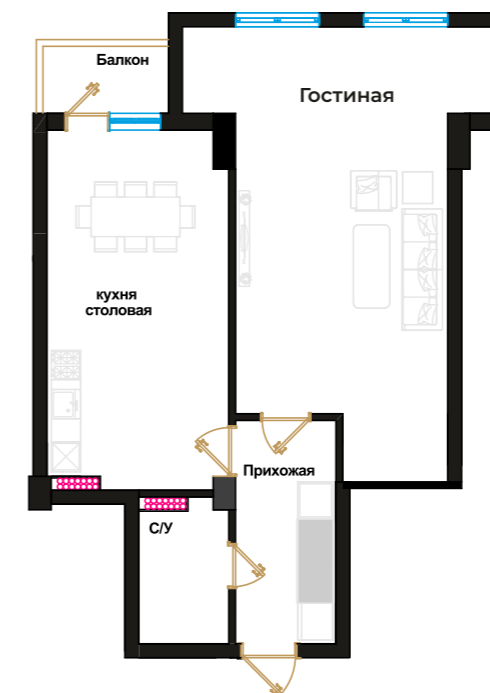
Гостиная	32,77 м ²
Кухня+столовая	23,04 м ²
Прихожая	4,93 м ²
Балкон+АС	2,70 м ²
С/у	3,75 м ²



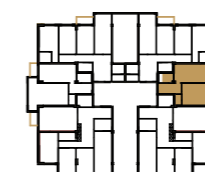
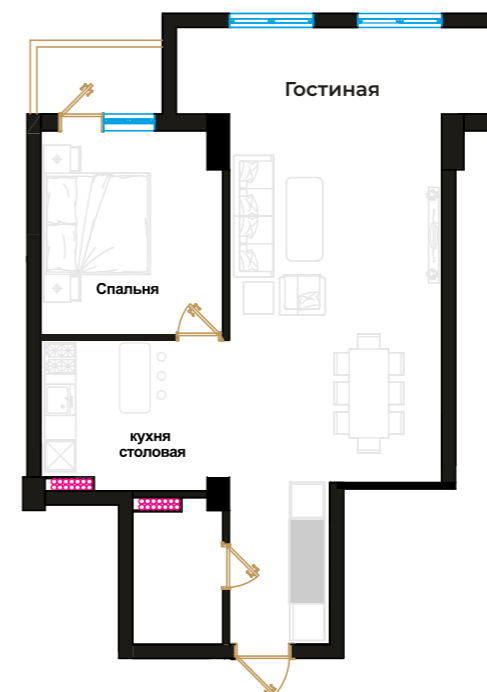
Вид на двор



Традиционное планировочное решение



Современное планировочное решение

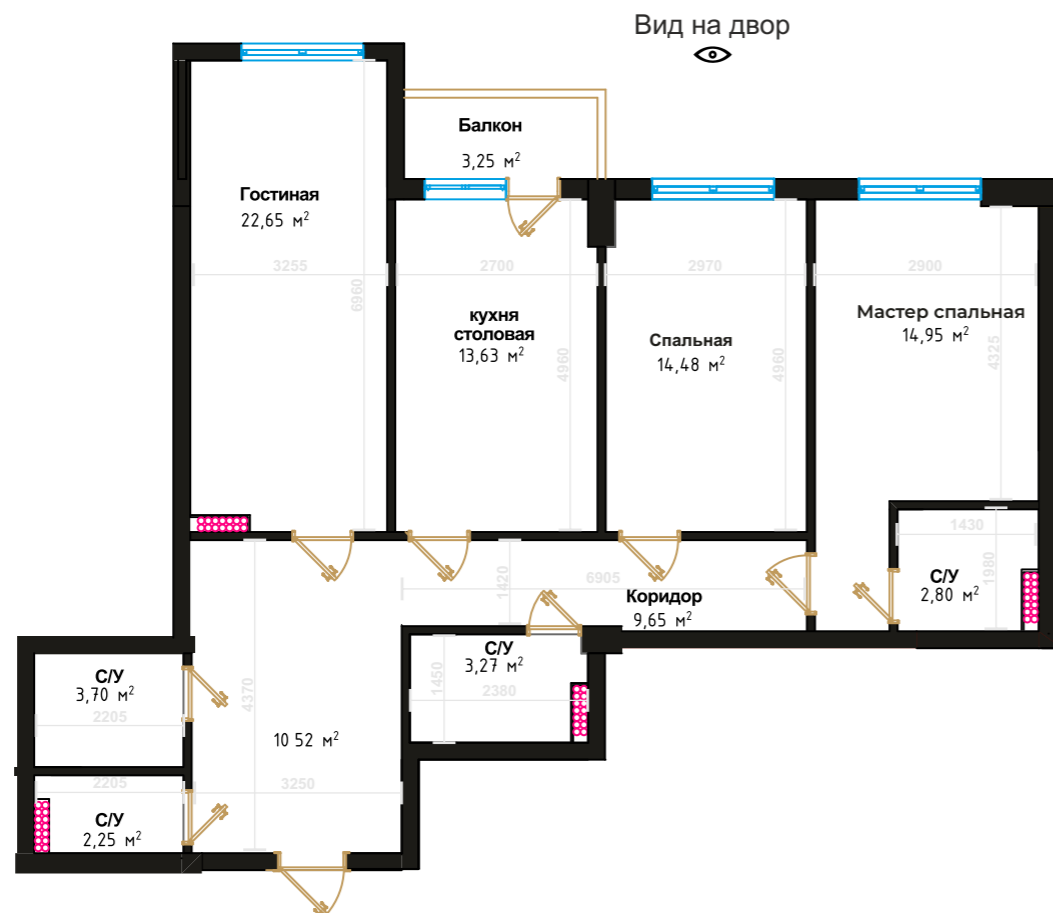
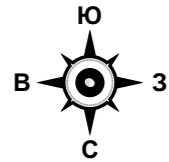


Блоки Б, В Этажи 2-16

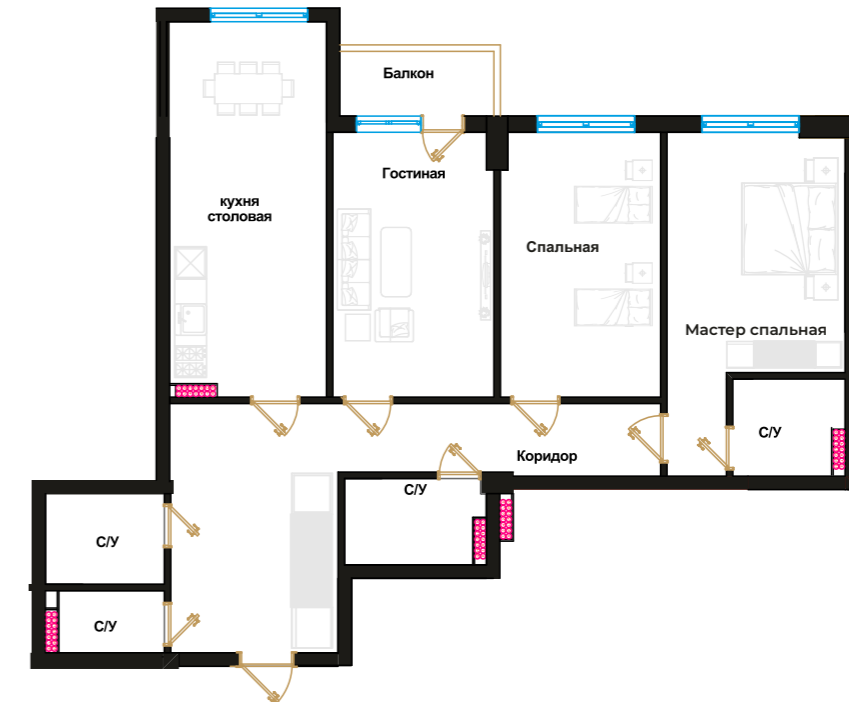
101,15 м²

3-х комнатные апартаменты

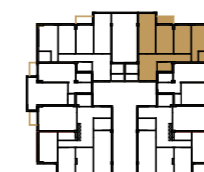
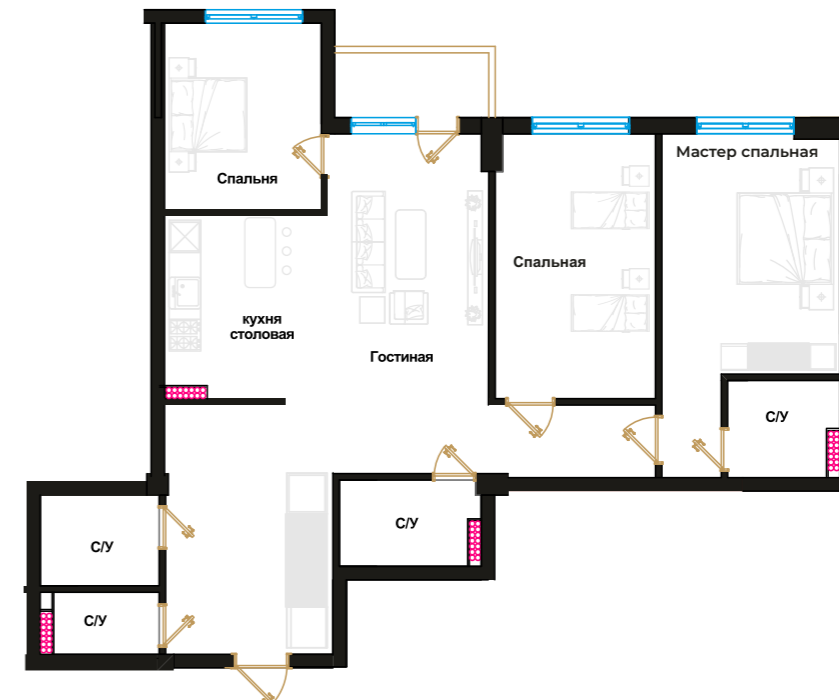
Гостиная	22,65 м ²	Спальная	13,63 м ²
Кухня+столовая	13,63 м ²	С/У	2,8 м ²
Коридор	20,17 м ²	С/У	3,27 м ²
Мастер спальная	14,95 м ²	С/У	3,25 м ²
Спальная	14,48 м ²	С/У	3,70 м ²



Традиционное планировочное решение



Современное планировочное решение

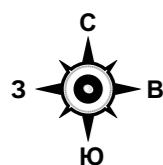


Блоки Б, В Этажи 2-16

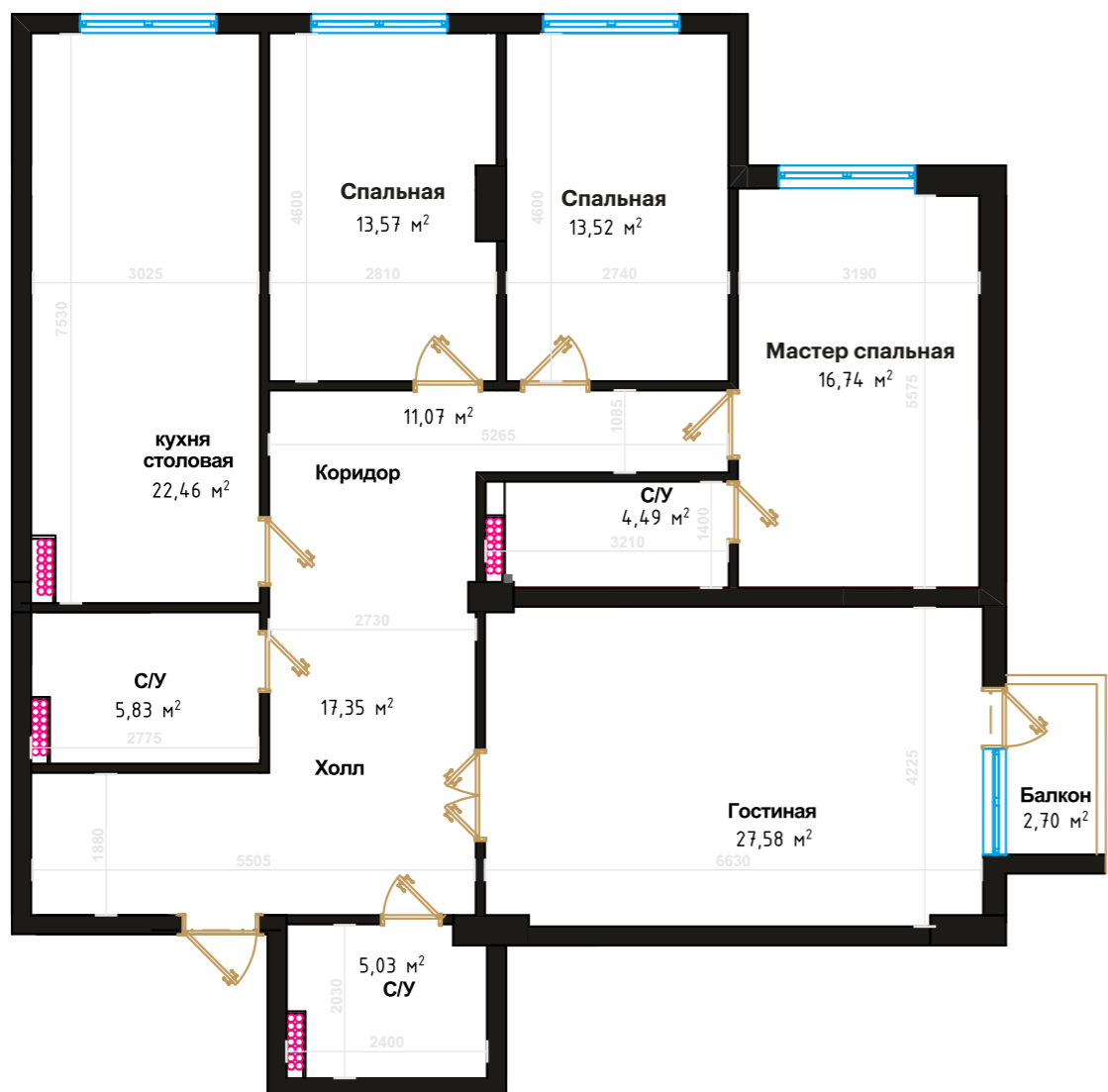
140,34 м²

4-х комнатные апартаменты, Тип А

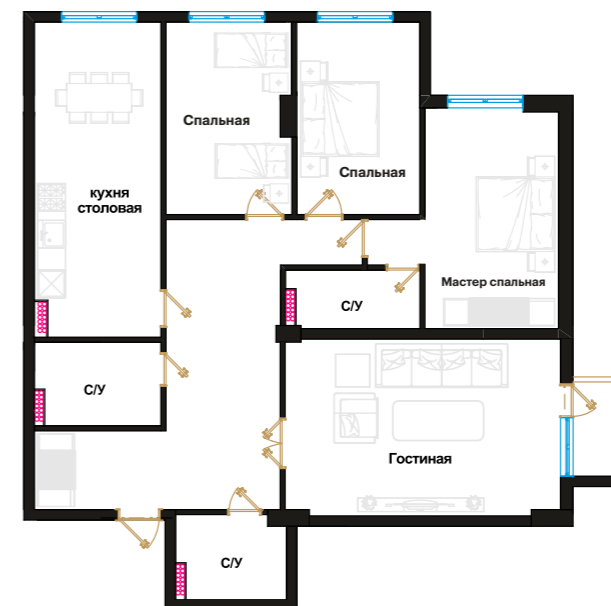
Гостиная	27,58 м ²	Спальная	16,74 м ²
Кухня+столовая	22,46 м ²	С/У	15,35 м ²
Коридор	28,42 м ²	С/У	15,35 м ²
Мастер спальная	16,74 м ²	С/У	15,35 м ²
Спальная	13,57 м ²		



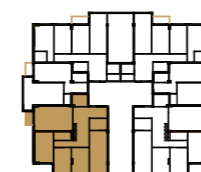
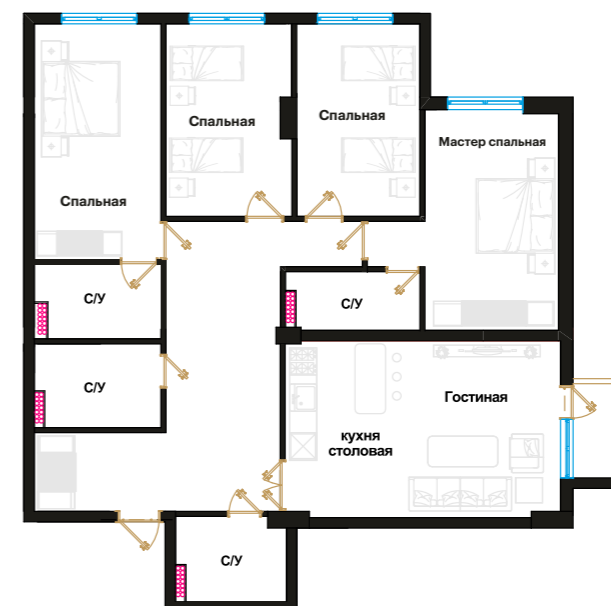
Вид на двор



Традиционное планировочное решение



Современное планировочное решение

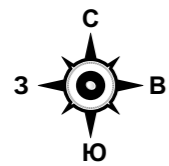


Блоки Б, В Этажи 2-16

140,87 м²

4-х комнатные апартаменты, Тип Б

Гостиная	26,29 м ²	Спальная	13,52 м ²
Кухня+столовая	22,76 м ²	С/У	5,83 м ²
Коридор	30,22 м ²	С/У	4,49 м ²
Мастер спальная	43,83 м ²	С/У	5,87 м ²
Спальная	13,98 м ²		



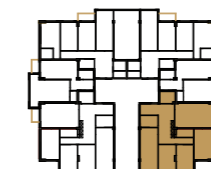
Вид на двор



Традиционное планировочное решение



Современное планировочное решение

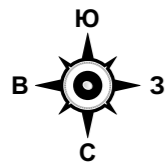


Блоки Б, В Этажи 2-16

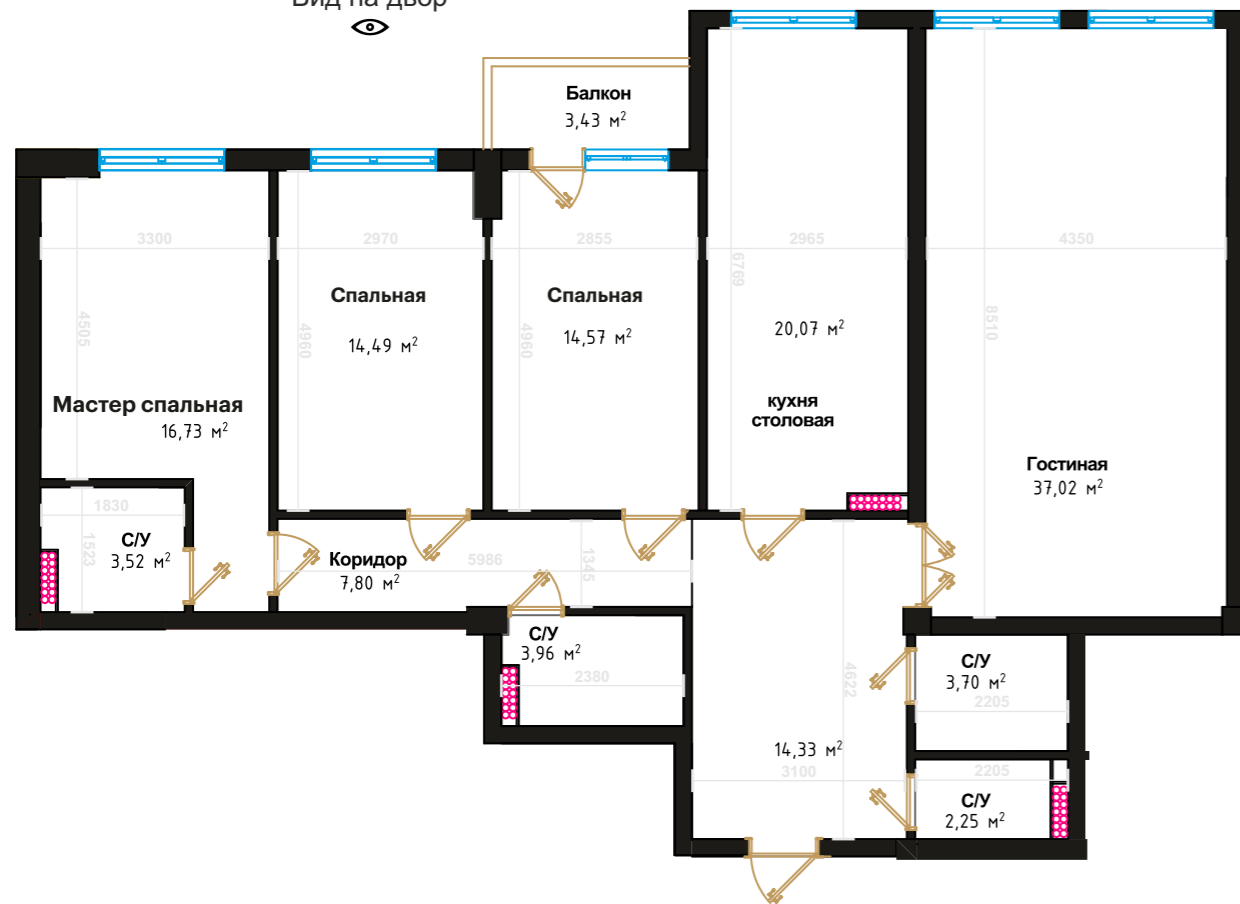
141,87 м²

4-х комнатные апартаменты, Тип В

Гостиная	37,02 м ²	Балкон	3,43 м ²
Кухня+столовая	20,07 м ²	С/У	2,25 м ²
Коридор	22,13 м ²	С/У	3,96 м ²
Мастер спальная	16,73 м ²	С/У	2,25 м ²
Спальная	14,49 м ²	С/У	3,70 м ²
Спальная	14,57 м ²		



Вид на двор



Традиционное планировочное решение



Современное планировочное решение



Блоки Б, В Этажи 2-16

ООО Пойтахт Инвест

© 500 100 500

